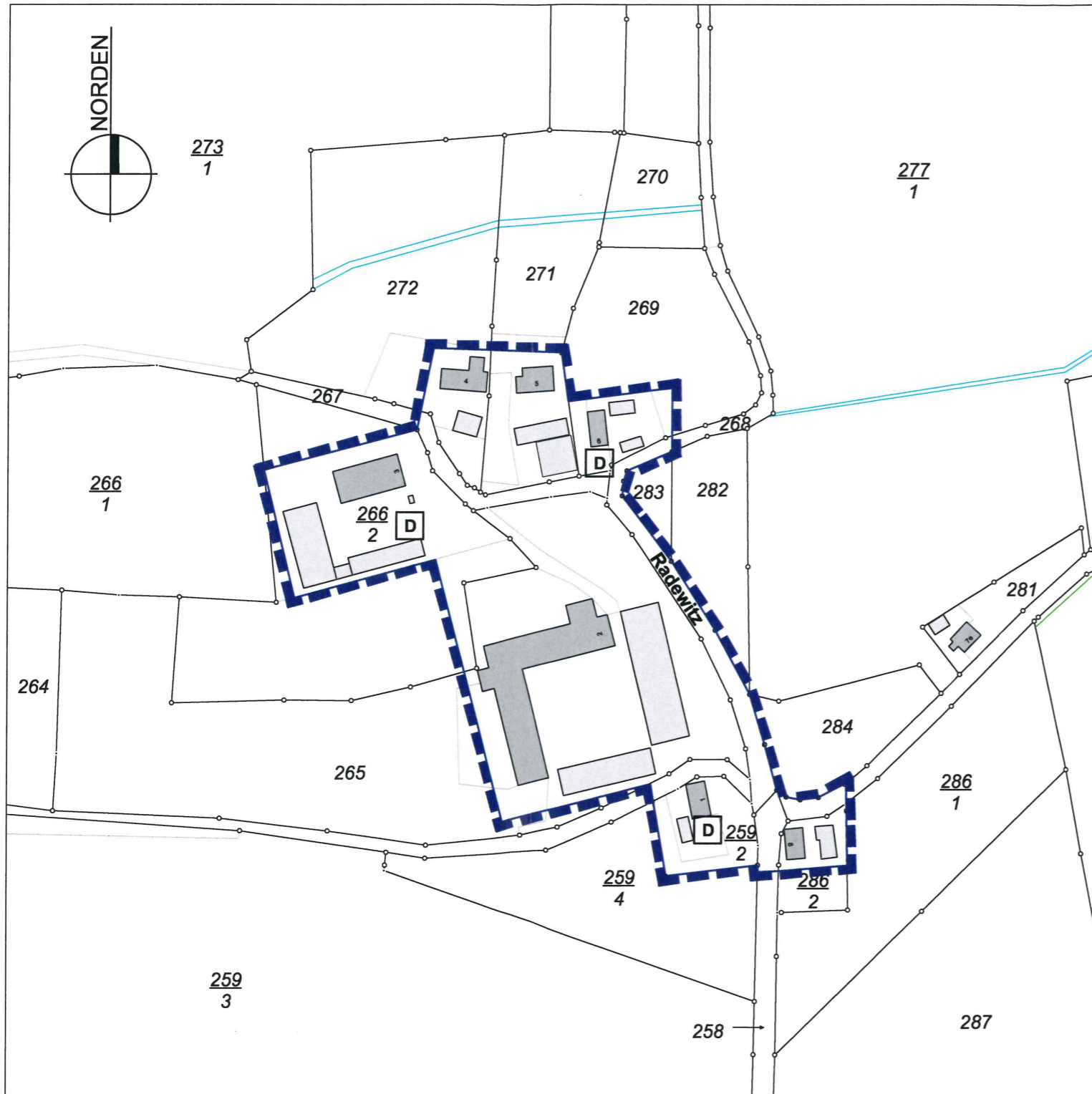


Außenbereichssatzung "Radewitz"

Karte zur Satzung M 1 : 2 000

Planfassung: Dezember 2018

Satzungsbeschluss: 14.03.2019



Übersichtskarte



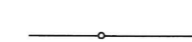
Grenze des räumlichen Geltungsbereich der Satzung



Gebäudebestand



Flurstücksnummer



Flurstücksgrenze



Einzelanlage, die dem Denkmalschutz unterliegt

ausgefertigt: Nossen, den 15.03.2019



Anke
Bürgermeister

Außenbereichssatzung "Radewitz" / Dezember 2018



PLANUNGSBÜRO BOTHE
Wasstraße 8, 01219 Dresden
www.planungsbuero-bothe.de